

Qu'est-ce que le diabète de type 1 ?

Le diabète de type 1 est une maladie auto-immune où le corps ne produit plus ou plus assez d'insuline.

Les premiers signes à repérer ?

Des envies fréquentes d'uriner, une grande soif et éventuellement une reprise du pipi au lit.

Devant ces signes, j'agis !

J'en parle à un professionnel de santé pour mesure de la glycémie au bout du doigt. Si la glycémie est élevée, à n'importe quel moment de la journée, direction les urgences.

Ensemble, soyons attentifs à ces symptômes.

Scannez le QR code pour découvrir notre site web dédié.



sanofi



Diabète de type 1 : plus on en parle, mieux on le détecte !

Le diabète de type 1 peut toucher un enfant, un ami ou un collègue. Savoir en reconnaître les signes, c'est permettre une détection rapide et éviter des complications graves.

Sanofi et l'AJD (l'Aide aux Jeunes Diabétiques) vous proposent de participer à cette campagne de sensibilisation essentielle en tant qu'ambassadeur. Parlons-en autour de nous !



➤
Découpez ce volet, écrivez quelques mots et sensibilisez votre entourage

Sensibilisation au diabète de type 1 : chaque mot compte !



Scannez le QR code pour découvrir notre site web dédié.



sanofi



Diabète de type 1 : en famille aussi, *on en parle*

Ella et
Nicolas



Il faut que les urines abondantes soient associées à une soif très importante : des litres par jour. Il faut donc rester attentif car ça peut devenir très dangereux.

Illustrations : @Monster_Diab
Textes : @nicook.off



La BD au *service du diagnostic* du diabète de type 1

Sanofi et l'AJD misent sur la bande dessinée pour sensibiliser au diabète de type 1. En racontant des histoires du quotidien, ces BD aident à repérer les symptômes souvent méconnus de la maladie. Une approche pédagogique et accessible pour mieux comprendre et agir au bon moment !

sanofi | AIDE AUX JEUNES DIABÉTIQUES

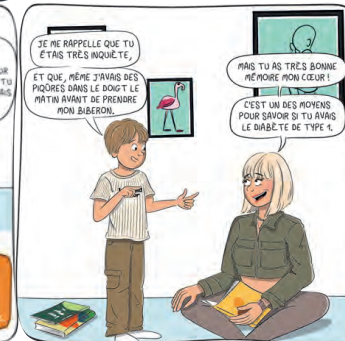
2503070945790K - 03/2025 - Sanofi Winthrop Industrie - S.A. au capital de 463.631.520 euros - RCS Créteil 775 662 257 - 82 avenue Raspail - 94.250 Gentilly
Ne pas jeter sur la voie publique.

Diabète de type 1 : *les signes* qui ne trompent pas

Maeva et
Marceau



C'est un des signes du diabète de type 1 ! Il doit être associé à des soifs fréquentes et abondantes. Chez les enfants, les couches sont pleines. Si les signes ne sont pas pris au sérieux, ils peuvent avoir des conséquences graves.



Illustrations : @Monster_Diab
Textes : @dans_les_valises_des_garcons