

Mon premier panier marqué



Mon premier stylo recyclé

Le geste qui peut tout changer.

RECYPEN™. Première solution de recyclage entièrement réalisée en France de stylos pré-remplis sans aiguille*, utilisés par les personnes vivant avec un diabète.

* L'aiguille est considérée comme un déchet perforant, et doit donc être évacuée dans la boîte jaune.

RECYPEN™

ENSEMBLE, RELEVONS LE DÉFI !

sanofi  Lilly

RECYPEN™, la force d'un collectif face à un enjeu environnemental^(1,2,3,4)

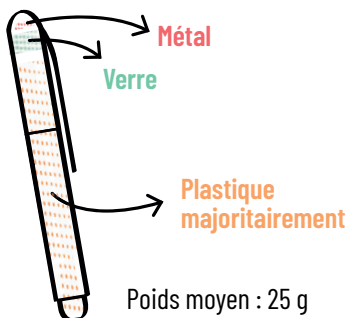
Environ 75 millions

de stylos pré-remplis sont nécessaires chaque année à la prise en charge des patients vivant avec un diabète soit l'équivalent de 1 500 tonnes de plastique.⁽³⁾

RECYPEN™

Le programme RECYPEN™ permet de recycler les stylos pré-remplis sans aiguille des laboratoires Lilly et Sanofi

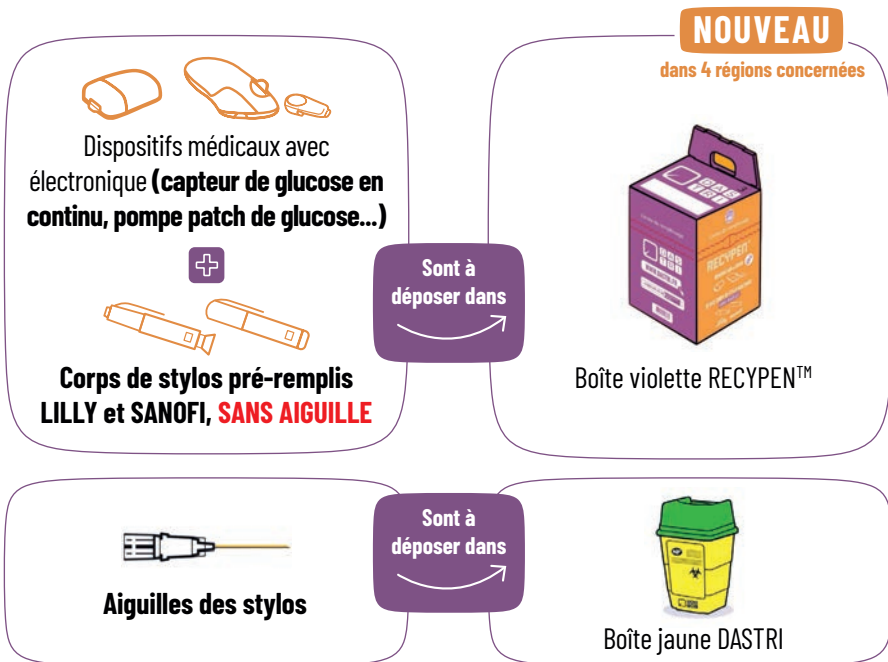
Un stylo pré-rempli sans aiguille est composé de :



Découvrez
RECYPEN™

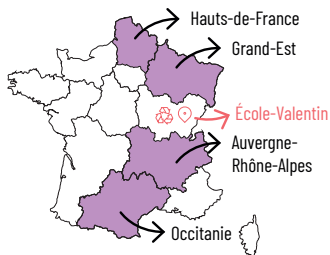


RECYPEN™, c'est aussi simple que ça ^(2,5,6)



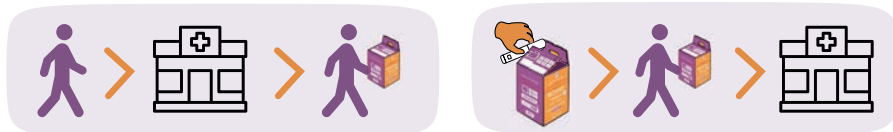
Qui est concerné par le programme ?

Les patients vivant dans les 4 régions suivantes : ⁽²⁾
Dans ces régions, la boîte violette et orange RECYPEN™ remplace la boîte violette DASTRI. Nous privilégions la proximité en recyclant nos stylos en France, à École-Valentin.



Comment participer ?

En allant chercher gratuitement les nouvelles boîtes RECYPEN™ dans les pharmacies et en les ramenant une fois remplies ⁽²⁾



Les stylos seront réceptionnés dans le Dastri LAB, à École-Valentin, et les fractions de matières séparées. Ces fractions seront ensuite exploitées vers les filières de recyclage adéquates.

Une **initiative collective** réunissant 3 acteurs⁽¹⁾ :



Éco-organisme français agréé par les pouvoirs publics, expert dans **l'élimination** et le **recyclage** des déchets d'activité de soins à risque infectieux (DASRI).



sanofi *Lilly*

Acteurs engagés sur le marché des stylos pré-remplis sans aiguille et adhérents de l'éco-organisme.

Quel est l'objectif du programme RECPEN™ ? (7)

À l'issue de la durée initiale d'expérimentation (1 an), nos objectifs sont :

À court terme

Collecter 30 % des stylos utilisés par les patients dans les 4 régions concernées

À long terme

Une extension au niveau national

Numéro vert DASTRI pour les patients :

0 805 69 35 36

(Service & appel gratuits)

Références

1. DASTRI - Qui sommes-nous ? <https://www.dastri.fr/qui-sommes-nous/>. Consulté le 17/05/2024. 2. Dossier de demande d'inscription Projet RECPEN™. Avril 2024. Consulté le 17/05/2024. 3. Données internes LILLY et SANOFI. 4. Données internes DASTRI. 5. DASTRI - Fiche pratique : RECPEN™, programme expérimental de recyclage. Consulté le 17/05/2024. 6. DASTRI - Fiche pratique : comment gérer les e-DASRI ? https://www.dastri.fr/wp-content/uploads/2022/12/DASTRI_Fiche-pratique-Pharma-05.pdf. Consulté le 17/05/2024. 7. FAQ RECPEN®.



Ce document a été réalisé selon une éco-charte et imprimé par Imprim'Vert, sur du papier issu de forêts gérées durablement.

sanofi



Lilly